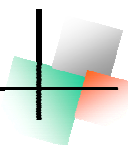


consoft

Orizzonti di software



INFORMATICA TELEMATICA CONSULENZA



Day by Day

Foglio presenze per il mondo Web e la
procedura Rewind

Note Installative

Installazione procedura

Le fasi installative sono differenti se si intende utilizzare la procedura in mono utenza o multi utenza:

- **Mono utenza:** deve essere eseguita solo sul computer locale ed occorre installare il programma sul disco locale (C:).
- **Multi utenza:** per prima cosa occorre installare la procedura sul server, e successivamente, eseguire l'installazione su ogni postazione di rete utilizzata.

Per l'installazione in multiutenza, eseguire la fase di installazione sul Server.

Istruzioni per chi scarica l'installazione con Internet.

Dopo aver scaricato l'installazione seguendo le istruzioni specificate sul sito, selezionare il comando

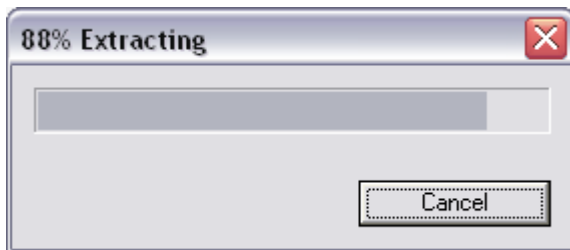
“ESEGUI” dal menu “AVVIO”; alla richiesta digitare

“**C:\CONSOFT_UPDATE\DAYBYDAY\INSTALL\SETUP**” (intendendo per C il disco su cui è stata scaricata l'installazione) e selezionare OK. Il programma di installazione chiede conferma dell'operazione

Istruzioni per chi riceve il CD installativo.

Introdurre il CD installativo in dotazione alla procedura. Selezionare il comando “ESEGUI” dal menu “AVVIO”; alla richiesta digitare “**D:\INSTALLAZIONE COMPLETA\SETUP**” (intendendo per D il CD ROM del computer di installazione) e selezionare OK. Il programma di installazione chiede conferma dell'operazione.

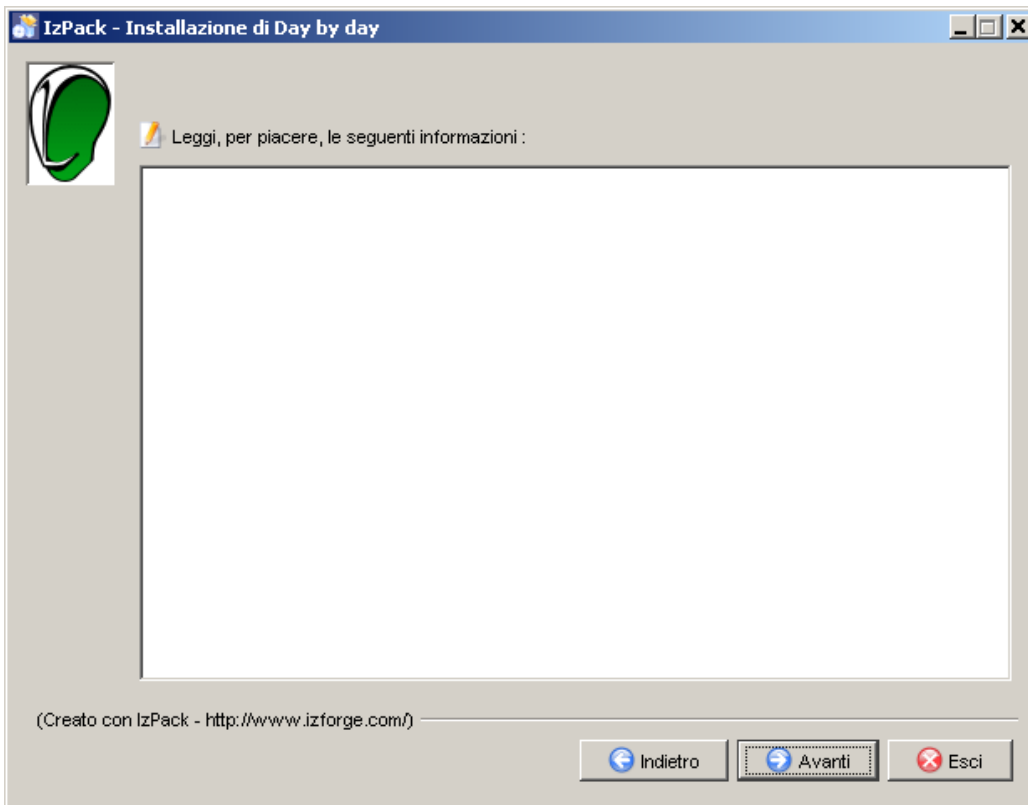
Compare la seguente finestra, attendere che la preparazione dell'installazione termini.



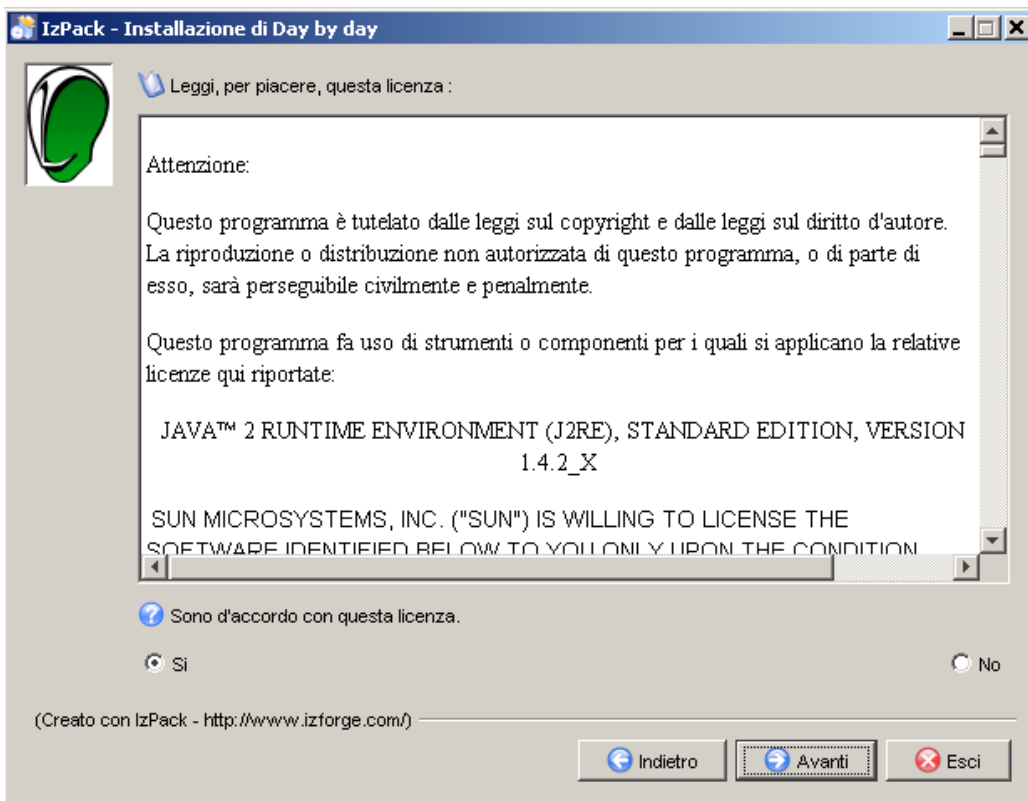
Comparirà la schermata del setup.



Per proseguire l'installazione cliccare su AVANTI.

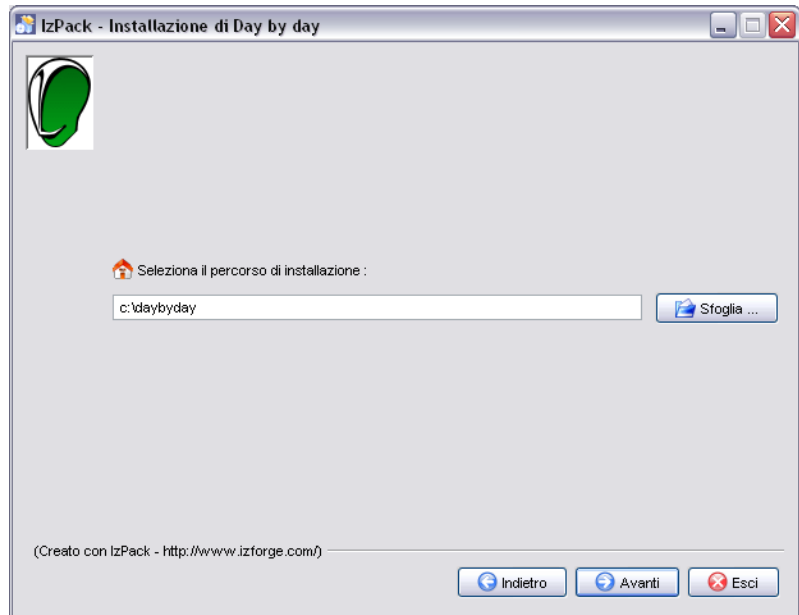


Per proseguire l'installazione, occorre accettare i termini del contratto e cliccare su AVANTI.

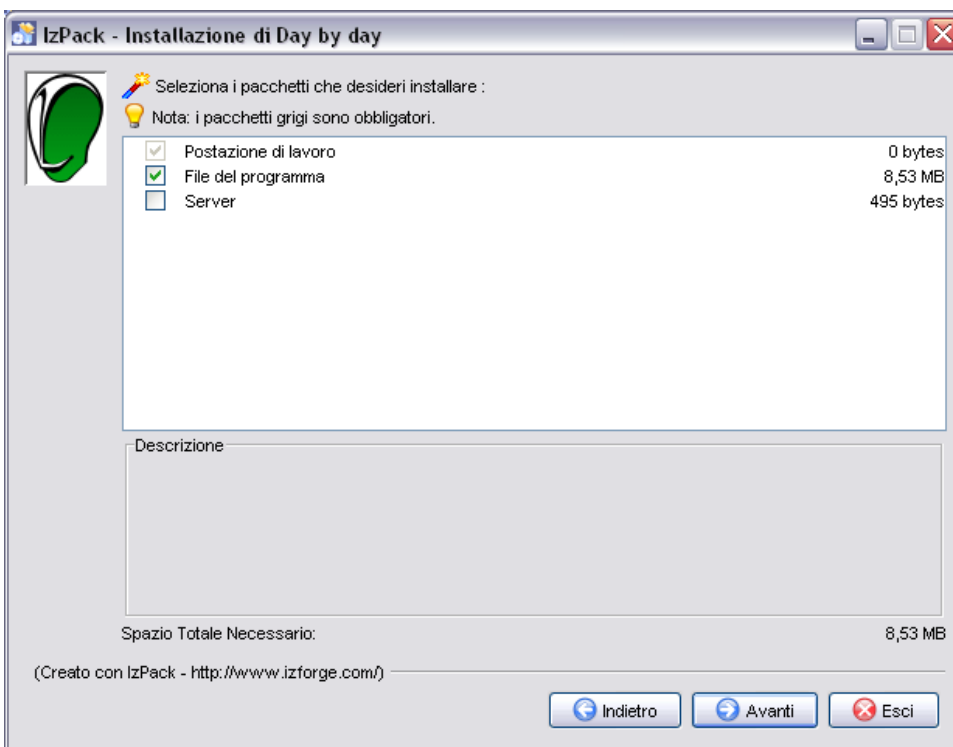


Si arriverà alla schermata di selezione del percorso di installazione: indicare la cartella locale in cui installare Day by Day.

Chi utilizza la procedura in monoutenza, accetta il percorso proposto (C:\DAYBYDAY)



Premendo avanti si arriva alla selezione del tipo di installazione:



Procedere a seconda del tipo di installazione che si sta effettuando.

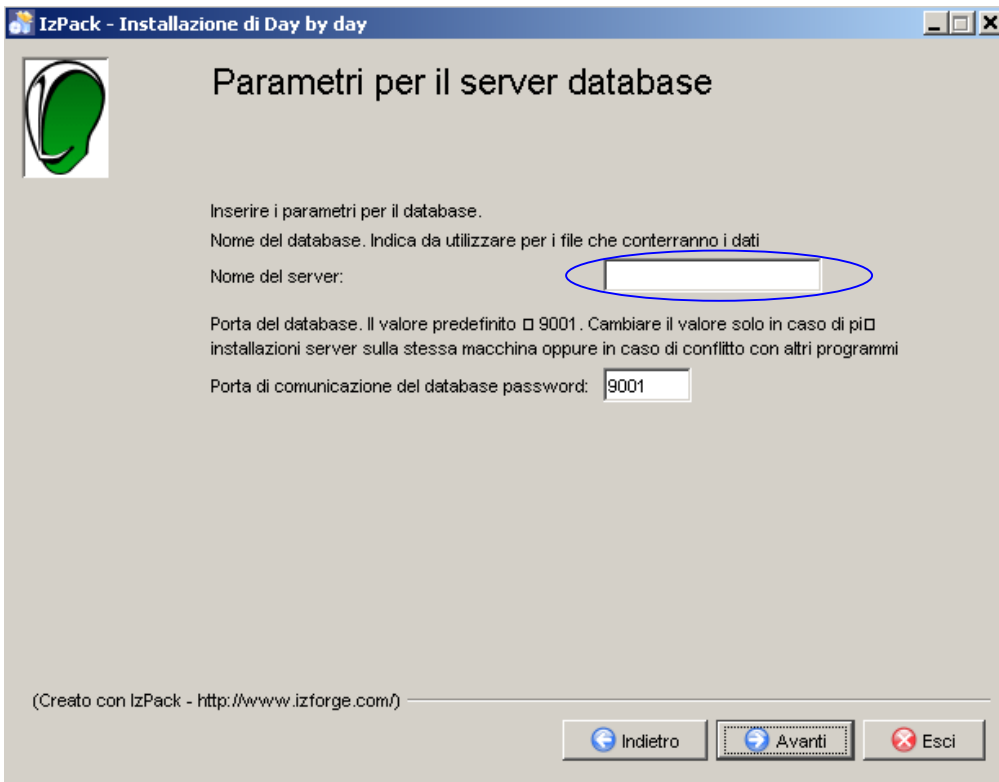
Installazione in mono utenza:

- selezionare le opzioni “Postazione di lavoro” e “File del programma”.

Installazione in multiutenza:

- Installazione sul server : selezionare le opzioni “Postazione di lavoro”, “File del programma”, “Server”
- Installazione sui Client : selezionare solo l’opzione “Postazione di lavoro”,

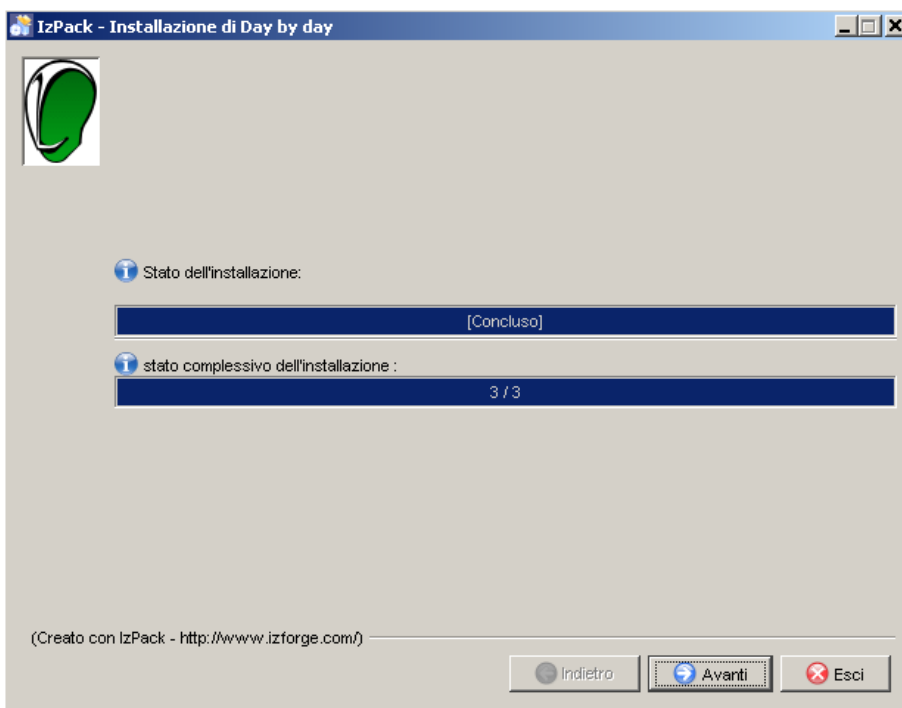
Nel caso di installazione multi utenza sul server compariranno alcune opzioni aggiuntive:



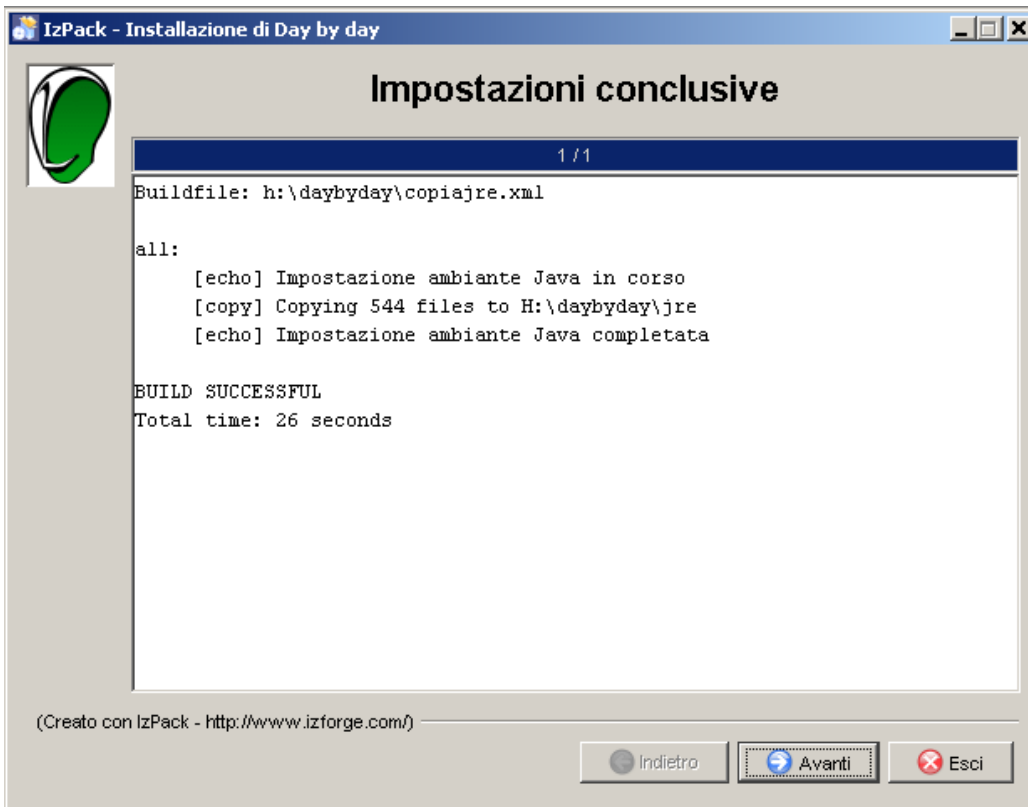
Indicare obbligatoriamente nel campo NOME DEL SERVER il nome o l'indirizzo TCP/IP del computer server, lasciare invariato il campo PORTA DI COMUNICAZIONE.

Nel caso si desiderino più installazioni indipendenti di Day by Day su uno stesso server nella seconda impostazione sarà necessario indicare un percorso di installazione diverso e un valore diverso per la porta del database.

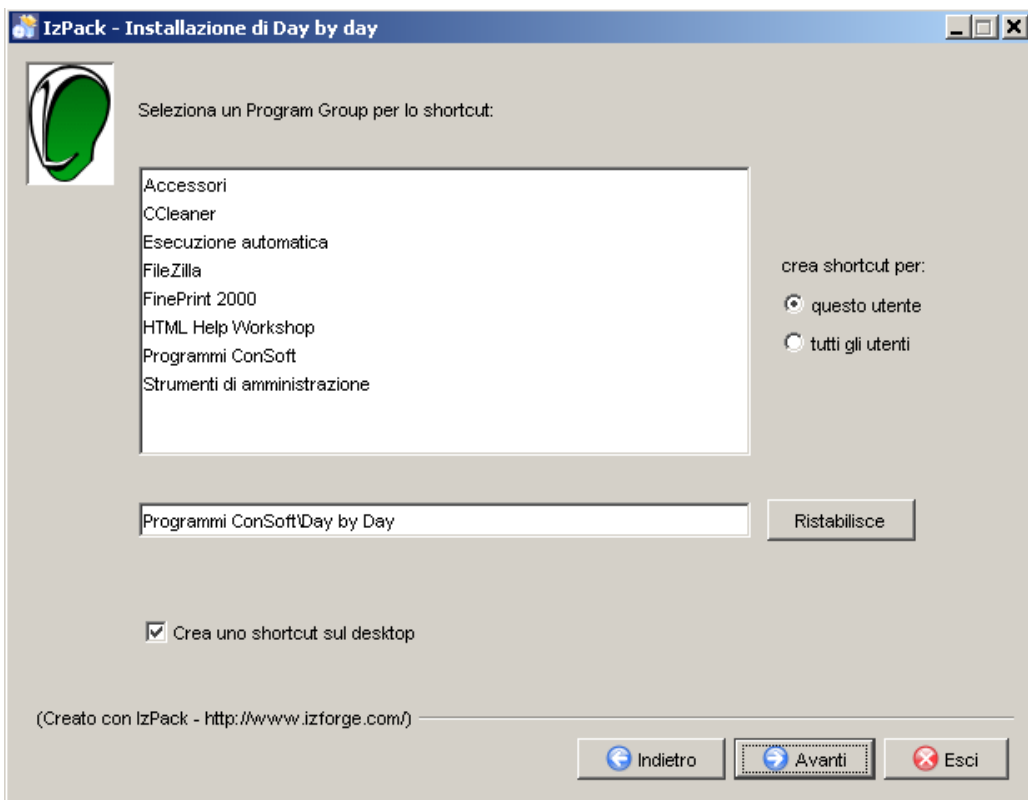
Cliccare su AVANTI per procedere con l'installazione.



Successivamente verrà eseguita la copia dei file e l'impostazione dell'ambiente Java Run Time.

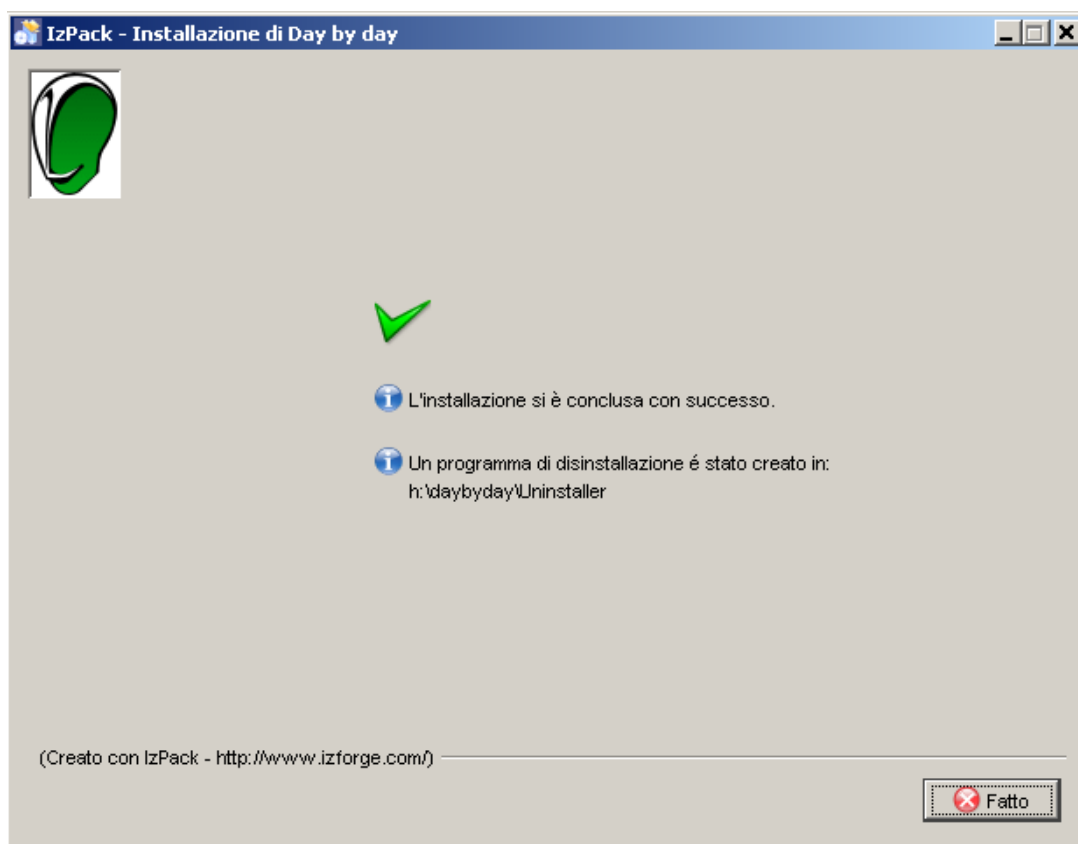


Al termine verranno proposte le posizioni in cui creare le icone per l'avvio del programma, accettare e premere AVANTI per proseguire.



A questo punto l'installazione è terminata.

Nel caso di installazione in Multi Utenza, ripetere la fase di installazione su ogni terminale, ricordando di selezionare il percorso di rete e di installare solamente l'opzione "Postazione di lavoro".



Si consiglia di lasciare i valori proposti.

Nell'installazione server saranno create anche le icone per l'avvio del server nella cartella programmi e nell'esecuzione automatica.

Nel caso di più installazioni sullo stesso pc cambiare la cartella proposta per i collegamenti in modo da non sovrascrivere quelli dell'installazione precedente. In questo caso le icone del desktop e dell'esecuzione automatica saranno quelle dell'ultima installazione e sarà necessario creare le altre icone necessarie prendendole dalla relativa sottocartella del menu avvio.

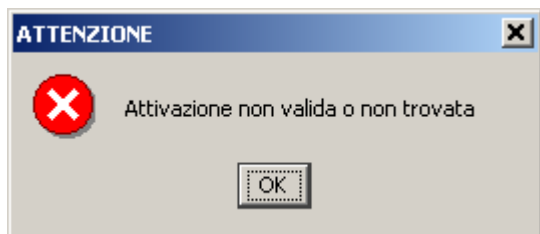
Nella cartella indicata sarà presente un'icona per la rimozione del programma.

ATTENZIONE: Se si esegue la rimozione del programma accertarsi di avere una copia aggiornata degli archivi perché l'eliminazione della cartella del programma comporta la perdita dei dati salvati.

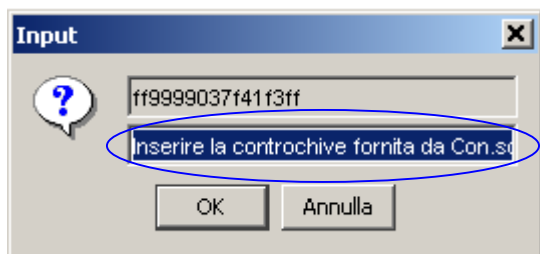
ATTIVAZIONE PROCEDURA

Terminata l'installazione occorre richiedere l'attivazione della procedura a CON.SOFT

Eseguire il programma Day by Day, la procedura avvisa della mancanza dell'attivazione.



Confermare l'avviso e comunicare il numero della chiave rilevato dalla procedura al proprio servizio di assistenza tecnica.



Inserire la controchiave che verrà comunicata nel campo evidenziato.

Al termine dell'attivazione della procedura si può procedere alla configurazione del programma come indicato nel manuale.